

KUNST

SPECIAL AWARD



FIETS

ROUTE

2015





Special Award 2015 Kunst Fiets Routes

Houdt u van kunst? En van fietsen? Bent u benieuwd naar bijzondere kunst van buitengewone kunstenaars? Dan nodigen wij u uit op de fiets te stappen en de verschillende locaties aan te doen van de Special Award 2015 Kunst Fiets Routes.

De Special Award is dé landelijke beeldende kunstwedstrijd voor kunstenaars met een handicap. Van eind juni tot eind september zijn in vijf regio's in Nederland Kunst Fiets Routes uitgezet. Op deze routes kunt u het werk van de genomineerde wedstrijd-deelnemers bewonderen en meestemmen voor de publieksprijs.

De fietsroutes lopen langs ateliers waar kunstenaars met een handicap werken, unieke horecagelegenheden van zorgorganisaties, culturele hoogtepunten en door mooie

natuurgebieden. Elke route bestaat uit twee delen en vormt als het ware een 'achtje'. U kunt er voor kiezen de hele route te fietsen of de helft.

Van de geëxposeerde kunstwerken is bij diverse locaties een kunstcatalogus te koop. Onderweg kunt u via een QR-code stemmen op de kunstenaar die wat u betreft de publieksprijs verdient. Stemmen kan ook na afloop via www.specialaward.nl

Houdt u wel van kunst maar kunt of wilt u niet fietsen? Geen probleem: alle expositie-locaties zijn ook per auto bereikbaar.

De Special Award 2015 is een project van Special Arts mogelijk gemaakt door het Innovatiefonds Zorgverzekeraars.

Special Arts heeft tot doel: het stimuleren en vergroten van de kunst- en cultuurparticipatie door mensen met een handicap en het ondersteunen van kunstenaars bij het ontwikkelen van hun pure talent.

Stichting Special Arts Nederland
Zonnehof 4A
3811 NC Amersfoort
033 - 432 80 33
info@specialarts.nl
www.specialarts.nl
www.specialaward.nl



Regio west

31 juli t/m 28 augustus 2015

De route heeft als centraal startpunt Warmond en vormt als het ware een 'achtje'. U kunt er voor kiezen de gehele route te rijden of de helft. Ook Leiden en Noordwijk kunnen als startpunt dienen. Vanuit Warmond steekt u met de pont de rivier de Zijl over en via Leiderdorp fietst u historisch Leiden binnen. De stad telt vele rijksmonumenten waaronder het Pesthuis uit 1661. Ooit gebouwd om zieken uit de stad onder te brengen, maar deze functie heeft het uiteindelijk nooit gehad. Tegenwoordig is het grotendeels in gebruik door museum Naturalis, maar op het terrein vindt u ook Phila del Art waar mensen met een beperking werken en hun kunstwerken exposeren. Op de grens van Leiden en Oegstgeest passeert u Kasteel Oud Poelgeest om vervolgens weer uit te komen in Warmond.

Het tweede deel van de route voert u naar Sassenheim. Dit gebied behoort tot de oudste bewoonde delen van Holland. U fietst over de oude strandwallen uit de tijd dat de kust meer naar het Oosten lag dan tegenwoordig. U steekt de spoorlijn over naar de gemeente Noordwijkerhout, ook wel het hart van de Bollenstreek genoemd. Hierna leidt de route u door een prachtig duingebied naar de badplaats Noordwijk aan Zee. De oude dorpskern van Noordwijk Binnen is beschermd dorpsgezicht en ademt de sfeer van vroeger tijden. Langs de Leidsevaart, ooit een belangrijke vaarroute voor trekschuiten in de Bollenstreek, fietst u terug naar Warmond.

Route deel A:

Warmond – Leiden – Oegstgeest – Warmond

Lengte: 23 km

Route deel B:

Warmond – Sassenheim – Noordwijkerhout – Noordwijk – Warmond

Lengte: 35 km

Tip!

Deze routes zijn ook te downloaden via de voorgeplande routes van www.routeplanner.fietsersbond.nl

Kies voor:

Special Award 2015 Kunst Fiets Route west A

Special Award 2015 Kunst Fiets Route west B



Route deel A | Warmond – Leiden – Oegstgeest – Warmond

Lengte: 23 km

Startpunt: De Oude School, Dorpsstraat 40, 2361 BE Warmond (1 De Oude School) (tevens horecalocatie)

Gratis lang parkeren op 200 m afstand op plein Gemeentehaven achter AH

Startpunt nabij station: Visitor Center Leiden, Stationsweg 41, 2312 AT Leiden

- 01 Ga vanaf De Oude School linksaf en direct linksaf Burg. Schölvinkstraat
- 02 1e links Herenweg naar knooppunt 76, 78 (via veerpont, vaartijden: dinsdag t/m zondag van 10.00 - 18.00 uur)
- 03 Richting knooppunt 85 (2 Brasserie Meelfabriek Zijlstream)
- 04 Vervolg naar knooppunt 85
- 05 Richting knooppunt 86 tot einde Hogewoerd
- 06 Scherpe bocht naar links Korevaarstraat (3 Uit de Kunst & Vliegwerk, linkerzijde van de weg)
- 07 Ga rechtsaf (dit is terug) op Korevaarstraat, gaat over in Breestraat
- 08 1e rechts Mosterdsteeg
- 09 Einde linksaf Botermarkt, 1e rechts Sint Sebastiaansbrug (voetgangersbrug) gaat over in Beschuitsteeg
- 10 Einde linksaf Nieuwstraat (4 BplusC)
- 11 Vervolg Nieuwstraat, 1e links Burgsteeg
- 12 Over brug rechtsaf Vismarkt gaat over in Aalmarkt gaat over in Boommarkt
- 13 Oversteken Galgewater
- 14 Einde linksaf richting knooppunt 53 tot over brug Haagweg (5 Galerie Café De Leidse Lente, linkerzijde van de weg) (tevens horecalocatie)
- 15 Vervolg Haagweg over spoor rechtsaf Rijnzichtstraat
- 16 Over brug rechtsaf Morsweg gaat over in Morssingel
- 17 Na spoorwegviaduct 2e rechts naar Pesthuislaan, direct links Pesthuislaan, 1e rechts (6 Atelier Phila del Art)
- 18 Vervolg voetgangerspad over brug daarna direct rechtsaf Hippocratespad
- 19 Einde Hippocratespad rechtsaf Albinusdreef, dan rechts naar Bargelaan gaat over in Joop Walenkamptunnel

Vervolg route



Vervolg Route deel A

- 20 Einde linksaf Stationsplein, rechtdoor langs taxistandplaats (7 startpunt Visitor Center Leiden)
- 21 Richting knooppunt 77 gaat via Stationsplein, Schipholweg, Willem de Zwijgerlaan, Haarlemmerweg naar Haarlemmertrekvaart
- 22 Blijf knooppunt 77 volgen tot en met fietsersbrug over Haarlemmertrekvaart
- 23 Over brug 1e links Kwaaklaan (verlaat richting knooppunt 77)
- 24 1e links Poelgeesterweg
- 25 1e links blijft Poelgeesterweg, ga links het terrein van het kasteel op (8 Kasteel Oud Poelgeest) (tevens horecalocatie)
- 26 Ga terug naar de ingang van het terrein, dan rechtdoor Poelgeesterweg, bij de kruising linksaf Laan van Oud Poelgeest naar knooppunt 75
- 27 Richting knooppunt 26
- 28 Bij kruispunt Terweeweg/Louise de Colignylaan, linksaf Louise de Colignylaan (9 Jottem) (tevens horecalocatie)
- 29 Terug naar Terweeweg
- 30 Vervolg naar knooppunt 26,77,76
- 31 Richting knooppunt 51
- 32 Eindpunt De Oude School aan Dorpsstraat 40





S 1 De Oude School

i Kunstlokaal de Oude School is gevestigd in een voormalige lagere school uit 1861 in het hart van Warmond. De locatie staat bekend als het pleintje bij de pomp.

h Dorpsstraat 40
2361 BE Warmond
06 - 42 96 71 77
www.deoudeschoolwarmond.nl

l dinsdag t/m zondag van 11.00 – 18.00 uur
Bij drukte en lekker weer langer open.



2 Brasserie Meelfabriek Zijlstrom

i Meelfabriek Zijlstrom (1916) aan rivier de Zijl is nu een brasserie, landelijk gelegen in de allerlaatste woonwijk aan de rand van het Groene Hart. In deze authentieke omgeving wordt zoveel mogelijk gekookt met streek ingrediënten en producten uit eigen moestuin.

h Brasserie Meelfabriek Zijlstrom
Zijldijk 28
2352 AB Leiderdorp
071 - 542 55 80
www.zijlstrom.nl

l maandag t/m zaterdag van 11.00 uur tot laat
zondag van 9.00 uur tot laat

Bon Kopje koffie of thee met huisgemaakte appeltaart voor € 5,-



3 Uit de Kunst & Vliegwerk

i Het monumentale pand uit 1894 herbergt een kaarsen-, een keramiek- en een schildersatelier. Ook is er een kook- en bakgroep. Hier werken mensen met een verstandelijke en lichamelijke beperking aan ambachtelijke én kunstzinnige activiteiten.

h Korevaarstraat 30
2311 JV Leiden
071 - 512 27 57
www.kunstvliegwerk.nl en
www.gemiva-svg.nl/43390/uit_de_kunst.html

l maandag van 13.00 - 16.30 uur
dinsdag t/m vrijdag van 9.30 - 16.30 uur

Bon 10% korting op uw aankoop

4 BplusC locatie Nieuwstraat

i BplusC is een dynamische organisatie die iedereen in Leiden, Leiderdorp, Oegstgeest, Voorschoten en Wassenaar een mooi, veelzijdig en compleet aanbod biedt. Onder het motto 'een leven lang leren' staan zij voor een programma vol kennis, ontwikkeling, maatschappij, kunst en cultuur.

h Nieuwstraat 4
2312 KB Leiden
0900 - 23 23 000
www.BplusC.nl

l maandag t/m woensdag van 10.00 - 18.00 uur
donderdag van 10.00 - 21.00 uur
vrijdag van 10.00 - 18.00 uur
zaterdag van 10.00 - 17.00 uur





5 Galerie Café De Leidse Lente

i Galerie Café De Leidse Lente is gevestigd in de oude ambachtschool en nu een ontmoetingsplek voor makers en liefhebbers van (podium)kunst. Er is kunst te zien en te koop. Het is vernoemd naar de gelijknamige kunststroming die in het Leidse kunstenaarsmilieu is ontstaan.
Tentoonstelling: Mindful t/m 31 augustus 2015.

h Haagweg 4
2311 AA Leiden
071 - 737 04 73
www.galeriecafeleidselente.nl

l maandag t/m woensdag van 10.00 - 22.00 uur
donderdag t/m zaterdag van 10.00 - 1.00 uur
zondag van 11.00 - 22.00 uur

Bon 20% korting op 1e consumptie: huiswijn, tabpier en koffie/thee



6 Atelier Phila del Art

i Phila del Art is een atelier leer-werkplaats, gevestigd in een monumentaal gebouw in een groene omgeving. Mensen die (tijdelijk) ondersteuning nodig hebben, worden opgeleid in de kunstdisciplines: tekenen, schilderen, textiel en keramiek. De kunstwerken worden geëxposeerd en verkocht. Kunstenaar Sophie Bergers is genomineerd voor de Special Award 2015.

h Pesthuislaan 4
2333 BA Leiden
071 - 566 13 85
www.philadelartleiden.nl

l maandag t/m vrijdag van 10.00 – 15.30 uur



7 Startpunt VVV/Visitor Center Leiden

i Uw bezoek aan Leiden begint bij het Visitor Centre Leiden. Hier kunt u terecht met al uw vragen over de stad. De medewerkers voorzien u graag van ideeën voor uitstapjes, een plattegrond en nog veel meer. Het Visitor Centre is uw 'sleutel tot Leiden'.

h Stationsweg 41
2312 AT Leiden
071 - 516 60 00
www.leiden.nl

🕒 maandag t/m vrijdag van 7.00 - 19.00 uur
zaterdag van 10.00 - 16.00 uur
zondag van 11.00 - 15.00 uur



8 Kasteel Oud Poelgeest

i Het landgoed van Kasteel Oud Poelgeest is 10 hectare groot en heeft een lang en rijk verleden. Volgens de overlevering bestaat de voorloper van het Kasteel, 'een villa genoemd', al sinds 960! Tegenwoordig is Kasteel Oud Poelgeest een hotel, vergader- en feestlocatie.

h Poelgeesterweg 1
2341 NM Oegstgeest
071 - 517 42 24
www.kasteeloudpoelgeest.com

🕒 maandag t/m zondag van 11.00 - 18.00 uur
Expositielocatie is de entree van het hotel.

Bon Overnachting voor € 90,- per kamer inclusief ontbijt
exclusief toeristenbelasting



9 Jottem

i Jottem biedt dagbesteding aan mensen met een verstandelijke beperking. De leeftijd van de cliënten varieert van 16 tot 65 jaar. Het centrum huisvest drie verschillende soorten groepen: een bakgroep, een creatieve groep en een dienstverlenende groep.

h Louise de Colignylaan 29
2341 CH Oegstgeest
071 - 517 19 50
www.gemiva-svg.nl

🕒 maandag t/m vrijdag van
9.30 – 16.00 uur



T1 Tip buiten de route: Hoeve Cronesteijn

i Hoeve Cronesteijn biedt dagbesteding aan mensen met een verstandelijke beperking. Het ligt aan de rand van een polderpark en heeft een grote bloemen- en aardbeienpluktuin met twee kassen, een winkel en een boomgaard met kippenhok.

h Cronesteijn 1
2322 LH Leiden
06 - 46 35 65 83 / 06 - 46 09 84 50
www.gemiva-svg.nl

🕒 maandag t/m vrijdag van 10.00 – 16.00 uur



*Nu verkrijgbaar
de Special Award Kunstcatalogus*

T2 Tip buiten de route: Lunchcafé Deksels

i Bij Deksels geniet u van een lekker kopje koffie of van één van de overheerlijke biologische gerechten. Mensen met een (verstandelijke) beperking verzorgen de bediening en de bereiding van drankjes en gerechten. Jobcoaches en trainers leiden hen op. Het streven is dat zij doorstromen naar een betaalde baan in de horeca.



Granaatplein 1
2332 LG Leiden
071 - 572 21 64
www.lunchcafe-deksels.nl



maandag en dinsdag van 9.00 - 16.00 uur
woensdag t/m vrijdag van 9.00 uur - 20.00 uur
zaterdag van 9.00 - 16.00 uur





Knip, schrijf, vouw, plak de kaart dicht & verstuur

.....

.....

.....

.....

Fiets ook mee!

Special Award 2015 Kunst Fiets Route



.....

.....

.....

.....

.....

.....

.....

.....

.....

.....

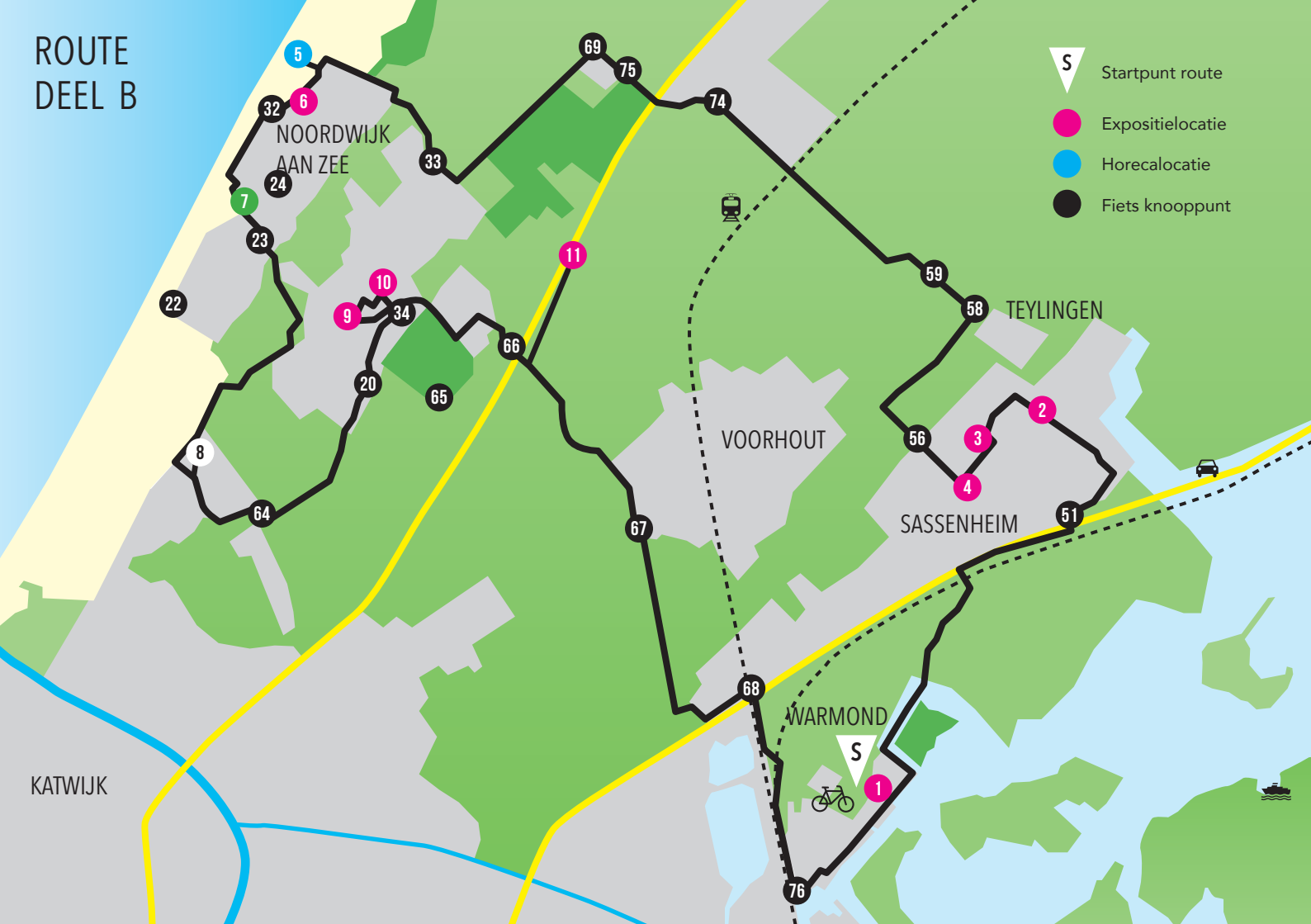
.....



Hou je van kunst? En van fietsen? Stap dan deze zomer op de fiets voor de Special Award 2015 Kunst Fiets Routes en stap af bij ateliers waar kunstenaars met een handicap werken, unieke horecagelegenheden en culturele hoogtepunten.
www.specialawardkunstroute.nl



ROUTE DEEL B



Route deel B | Warmond - Sassenheim - Noordwijk - Warmond

Lengte: 35 km
Startpunt: De Oude School, Dorpsstraat 40, 2361 BE Warmond (1 Oude School) (tevens horecalocatie)
Gratis lang parkeren op 200 m afstand op plein Gemeentehaven achter AH
Overige startpunten: Visitor Center Noordwijk, De Grent 8, 2202 EK Noordwijk

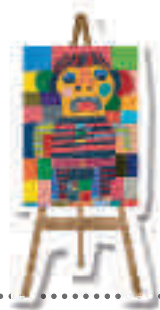
- 01 : Ga vanaf de Oude School linksaf Schoolstraat naar knooppunt 51
- 02 : Richting knooppunt 56
- 03 : Bij Kerklaan rechtdoor gaat over in Hoofdstraat gaat over in Hortuslaan (2 Rabobank Bollenstreek)
- 04 : Vervolg Hortuslaan
- 05 : Einde linksaf Westerstraat gaat over in Wilhelminalaan (3 Gemeentehuis Teylingen)
- 06 : Vervolg Wilhelminalaan (laan maakt haakse bocht naar links)
- 07 : Einde Wilhelminalaan rechtsaf Hoofdstraat
- 08 : 5e links Zuilhofstraat (hoek cafetaria 'Men Zegt') (4 't Bollenpalet)
- 09 : Ga terug naar Hoofdstraat
- 10 : Naar knooppunt 56, 58, 59, 74, 75, 69, 33
- 11 : Richting knooppunt 32
- 12 : Na ruime bocht naar links op Nortgodreef: rechtsaf Bosweg, weg vervolgen gaat over in Zeereep
- 13 : Op Zeereep 1e rechts, nogmaals rechts (5 Strand(t)huys Buitengewoon)
- 14 : Ga terug naar Bosweg/Nortgodreef, rechtsaf Nortgodreef gaat over in Wantveld (6 Theater de Muze)
- 15 : Vervolg Wantveld naar knooppunt 32
- 16 : Richting knooppunt 22 tot De Grent (7 Startpunt Visitor Center Noordwijk linkerzijde van de weg)
- 17 : Vervolg De Grent
- 18 : Op rotonde 1e afslag Oude Zeeweg
- 19 : Op Y-splitsing rechts aanhouden naar knooppunt 23

Vervolg route



Vervolg Route deel B

- 20 Richting knooppunt 64 (komt uit op terrein Willem van den Bergh 's Heeren Loo) rechtsaf Giraffelaan, tegenover knooppuntwijzer 23 aan linkerkant (8 **Speelbergh Droomdal Snoezeltheater**)
- 21 Ga terug naar Giraffelaan linksaf gaat over in Mandarijnlaan
- 22 Vervolg naar knooppunt 64, 20, 34 (in Voorstraat bij kerk links knooppunt 34)
- 23 Linksaf Heilige Geestweg gaat over in Van Limburg Stirumstraat
- 24 Na kringloopwinkel (einde Van Limburg Stirumstraat) 1e rechts Bronckhorststraat
- 25 1e links Albertus van Velsenstraat (9 **Atelier Paspartoe**)
- 26 Ga terug en sla linksaf Bronckhorststraat
- 27 3e rechts Kerkstraat (10 **Bumble Bee**)
- 28 Vervolg Kerkstraat
- 29 Einde linksaf naar knooppunt 34, 66
- 30 Vervolg richting knooppunt 67
- 31 Na 2e rotonde links weg oversteken Leeweg ± 500 m volgen (11 **Noordwijk Buiten**) (tevens horecalocatie)
- 32 Ga terug naar rotonde en vervolg linksaf naar knooppunt 67, 68 (direct na spoorwegovergang), rechtsaf naar knooppunt 76
- 33 Richting knooppunt 51
- 34 Eindpunt De Oude School aan Dorpsstraat 40





S 1 ● De Oude School

i Kunstlokaal de Oude School is gevestigd in een voormalige lagere school uit 1861 in het hart van Warmond. De locatie staat bekend als het pleintje bij de pomp.

h Dorpsstraat 40
2361 BE Warmond
06 - 42 96 71 77
www.deoudeschoolwarmond.nl

⌚ dinsdag t/m zondag van 11.00 – 18.00 uur
Bij drukte en lekker weer langer open.



2 Rabobank Bollenstreek locatie Sassenheim

i Centraal in de dienstverlening van Rabobank Bollenstreek staat de mentaliteit 'een aandeel in elkaar'. Zo sponsort de bank plaatselijke activiteiten en vindt het steunen van sport en cultuur belangrijk. Zo ook het zichtbaar maken van kunst van kunstenaars met een beperking.

h Hortuslaan 6a
2171 CK Sassenheim
0252 - 36 06 00
<https://www.rabobank.nl/particulieren/lokalebanken/bollenstreek/donaties/>

⌚ maandag t/m vrijdag van 9.00 – 17.00 uur
donderdag ook van 18.30 – 20.00 uur

Kunst is vanaf buiten zichtbaar



3 Gemeentekantoor Teylingen

i De gemeente Teylingen is ontstaan door samenvoeging van de gemeenten Sassenheim, Voorhout en Warmond. Teylingen draagt kunst een warm hart toe. Zo is er elk jaar in november een Kunstweek in Warmond en vat de Teylingen dichters de actualiteit samen in een gedicht dat hij tijdens de raadsvergadering voordraagt.

h Wilhelminalaan 25
2171 CS Sassenheim
14 0252
www.teylingen.nl

🕒 maandag van 8.30 - 13.00 uur
dinsdag en woensdag van 8.30 - 16.00 uur
donderdag van 8.30 - 20.00 uur
vrijdag van 8.30 - 16.00 uur

4 Creatief Atelier 't Bollenpalet

i Bij 't Bollenpalet zijn ongeveer 24 cliënten van Het Raamwerk creatief bezig. Dit varieert van het schilderen van kleurrijke kunstwerken tot het borduren van tafellakens en het maken van voorwerpen van keramiek. Er is ook een verkooppunt.

h Zuilhofstraat 2
2172 SB Sassenheim
0252 - 23 45 61
www.raamwerk.nl

🕒 maandag t/m vrijdag
van 10.00 - 16.00 uur





5 Strand(t)huys Buitengewoon

i Strand(t)huys Buitengewoon houdt van diversiteit en mensen die anders (durven) zijn. Non conformistisch en wars van uiterlijk vertoon... Tussen de palmbomen, heerlijke loungebanken en kleurrijke hangmatten waant u zich in het Caribische gebied.

h Zeereep 104 - Afrit 21
2202 NW Noordwijk aan Zee
071 - 362 25 11
www.strandhuis-buitengewoon.nl

🕒 maandag t/m zondag van 9.00 - 23.00 uur



6 Theater CC De Muze

i De negen muzen waren in de Griekse mythologie de godinnen van kunst en wetenschap en stelden de inspiratie voor. De Muze Noordwijk is naast een theater en bioscoop ook het centrum voor de culturele verenigingen van Noordwijk.

h Wantveld 2
2202 NS Noordwijk
071 - 364 62 26
www.demuzenoordwijk.nl

🕒 maandag t/m zondag van 10.00 – 22.00 uur

Bon Tweede kaartje voor de zomerbioscoop halve prijs



7 Startpunt Visitor Center Noordwijk

i Welkom in Noordwijk. Een oase van rust en ruimte midden in de Randstad. Geniet van de robuuste duinen, weidse bossen en het 13 km lange strand. Bezoek het Visitor Center Noordwijk voor tips, fietsroutes, plattegronden en meer.

h De Grent 8
2202 EK Noordwijk
071 - 361 93 21
www.noordwijk.info

🕒 maandag t/m vrijdag van 9.30 - 17.00 uur
zaterdag en zondag van 10.00 - 14.00 uur

Bon Space Expo € 2,00 korting op entree per kind van 4 t/m 12 jaar
Keplerlaan 3 - www.space-expo.nl

8 Speelbergh/Droomdal

i Snoezeltheater Droomdal is een grote ruimte ingericht om te snoezelen. De gebruiker kan heerlijk ontspannen en genieten van een zintuigprikkelende omgeving. Droomdal maakt deel uit van de 's Heerenloo zorggroep.

h Giraffelaan 2/Zwarteweg 20
2201 AC Noordwijk
071 - 364 22 28
www.droomdal.nl

🕒 maandag vanaf 13.30 uur
woensdag vanaf 13.30 uur
donderdag vanaf 13.30 uur
Buiten openingstijden op afspraak: 071 - 364 22 28

Bon Elke bezoeker krijgt een attentie



9 Paspartoe, Ateliers & galerie

i Paspartoe heeft een galerie, vier ateliers, winkels en een kunsttuin. Mensen met een verstandelijke beperking maken hier kunst en cadeaus en verkopen deze. Een kleurrijke locatie met schilderijen, handbeschilderd servies, kinderspeelgoed, textiel en keramiek.

Kunstenaar Kees Varkenvisser is genomineerd voor de Special Award 2015.

h Albertus van Velsenstraat 2
2201 LW Noordwijk
06-11916853
paspartoe.sheerenloo.nl

l maandag t/m vrijdag van 9.30 – 16.30 uur

Bon In de winkel kunt u een uniek cadeautje kiezen van de speciale fietsroute aanbiedingen tafel. 10% korting op aankopen

10 Bumble Bee Lijstenmaker

i In het mooie oude gedeelte van Noordwijk bevindt zich Lijstenmakerij annex Galerie Bumble Bee. De lijstenmakerij draagt de naam van het muziekstuk 'Flight of the Bumble Bee'.

h Kerkstraat 3
2101 KK Noordwijk
06-83549227

l dinsdag t/m vrijdag van 10.00 – 17.30 uur
zaterdag van 10.00 – 17.00 uur

Kunst is vanaf buiten zichtbaar





11 ● Kwekerij & Theedrinkerij Noordwijk Buiten

i Een kwekerij en theedrinkerij in een 35 jaar oude rolkas die niet meer rolt. Hier worden allerlei kruiden en bijzondere eetplantjes gekweekt die ook nog eens decoratief zijn. Daarnaast is er ook de Expositiebus Lijn 14 waar unieke verzamelingen worden geëxposeerd.

🏠 Leeweg 14
2203 LD Noordwijk
071 - 361 20 39
www.noordwijkbuiten.nl

🕒 maandag t/m zaterdag van 10.00 - 16.00 uur

WERELDREIZEN

als ik een eindje fiets
door de dorpen in de buurt
maak ik een kleine wereldreis

als ik een heel eind fiets
door de dorpen verder weg
maak ik een grote wereldreis

als ik vrij ben
maak ik veel wereldreizen
op de fiets

Christian Lucas



Uit: Dag taart op de tafel, is een uitgave van Special Arts in het kader van Het Andere Gedicht 2014, dé landelijke poëziewedstrijd voor mensen met een verstandelijke handicap
www.specialarts.nl/poezie

Fietsverhuur regio west

Profile Mooijekind
Schoolstraat 45
2202 HD Noordwijk
071 - 361 28 26
www.mooijekind-fietsen.nl

Park & Bike
Haagweg 8
2311 AA Leiden
071- 763 07 39
www.parkbike.nl

Fietspoint Oldenburger
Stationsplein 3-S
2312 AJ Leiden
Noordzijde (LUMC) van
Station Leiden Centraal
Ook OV Fiets



Wilt u nog meer fietsen?

Regio noord

Route regio noord leidt door Leeuwarden en langs de vele schilderachtige dorpjes in het Friese groen.
Periode: augustus
Startpunten: Franeker, Menaam en Leeuwarden

Regio oost

Route regio oost brengt u in textielstad Enschede, metaalstad Hengelo en het waterrijke gebied tussen Almelo en Borne.
Periode: september
Startpunten: Almelo, Borne, Hengelo en Enschede

Regio zuid

Route regio zuid loopt door het culturele Den Bosch en het stroomgebied van de Dommel en de Aa rond Den Dungen en Berlicum.
Periode: september
Startpunten: Den Bosch en Den Dungen

Voor meer informatie: www.specialawardkunstroute.nl



Herinneringen



BIJZONDERE KUNST

VAN BUITENGEWONE KUNSTENAARS

Special Arts nodigt u uit om donateur te worden. Dat kan al door middel van een bijdrage van € 50,- per jaar. Maar uiteraard is een hoger bedrag welkom! U kunt zich opgeven als donateur door het formulier op www.specialarts.nl in te vullen of door u op te geven via info@specialarts.nl.

Steun geven is vertrouwen hebben. Geef Special Arts uw vertrouwen en steun mensen met een handicap bij het ontwikkelen van hun kunstzinnige talenten.



Vergeet vooral niet te stemmen voor de
publieksprijs! Onderweg met de QR code
of na afloop op www.specialaward.nl



Stap deze zomer op de fiets voor de Special Award 2015 Kunst Fiets Routes. Bekijk het werk van de genomineerde wedstrijddeelnemers van de Special Award 2015, dé beeldende kunstwedstrijd voor kunstenaars met een handicap. Bezoek bijzondere locaties, geniet van de kunst en de prachtige omgeving.

Voor meer informatie: www.specialawardkunstroute.nl
www.facebook.com/specialartsaward

Vormgeving: S2B Discover! Amersfoort – Druk: ÈPOS Press, Zwolle – www.specialaward.nl met dank aan CVS Mens en Werk BV
Kunstwerken: Marjolein van den Doel, *Ik* – Karen Koeslag, *Vogels op tak* – Marion Ruitenbeek, *Pipo de Clown*
Piet Schopping, *Dame met rode wangen* – Derk Wessels, *Vogels*

De Special Award 2015 Kunst Fiets Routes worden georganiseerd door Special Arts en mogelijk gemaakt door het Innovatiefonds Zorgverzekeraars.